

Use las siguientes instrucciones para instalar Istation en los dispositivos Android que cumplen con los requisitos del sistema. (Para ver los requisitos del sistema, visite www.istation.com/support.)

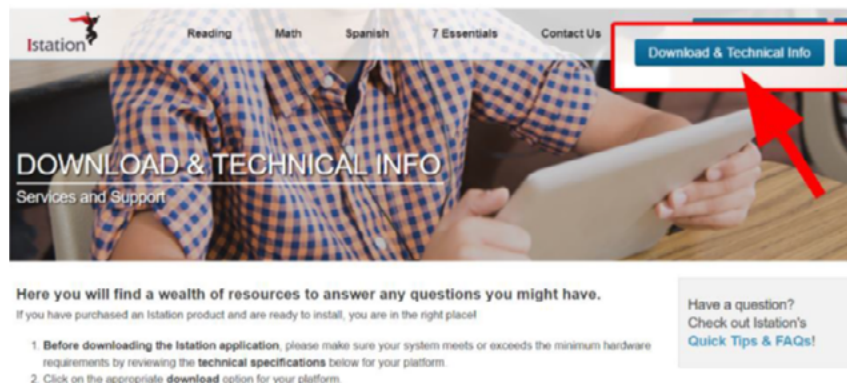
Paso 1:

- En el Android, abra la aplicación de **Chrome**.



Paso 2:

- Vaya a www.istation.com/support o seleccione el botón de **Download & Technical Info** en la parte superior derecha de cualquier página en www.istation.com.



Paso 3:

- Desplácese hacia abajo en la página y toque el botón de **GET IT ON Google Play** en la sección de **Android**.



Paso 4:

- Toque el botón verde de **SIGN IN** e inicie sesión en **Google Play Store** de ser necesario.



SIGN IN

Paso 5:

- Toque el botón verde de **Install** que está al lado del nombre de la aplicación de Istation y espere a que termine de instalar la aplicación.



Install

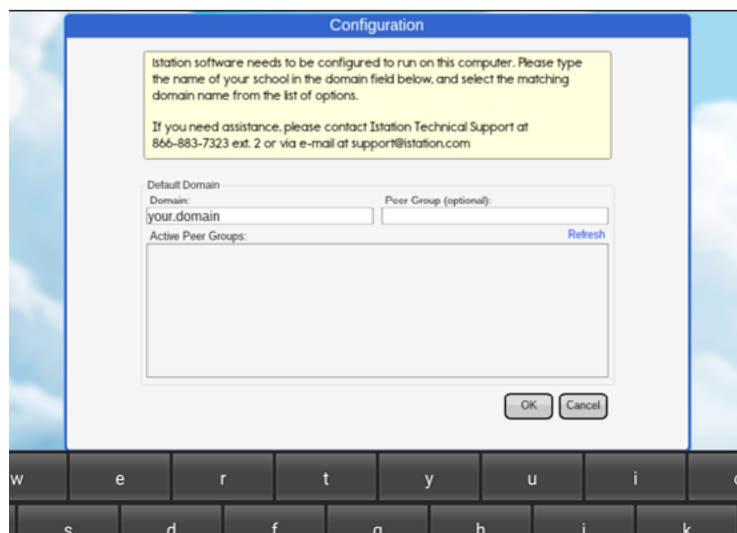
Paso 6:

- Para iniciar Istation, abra la aplicación de **Istation**.



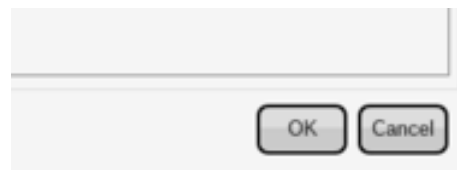
Paso 7:

- Escriba el dominio de su escuela en el cuadro de **Default Domain** si aparece la pantalla de **Configuration**.
- Si usted no sabe su dominio, puede buscarlo escribiendo el nombre de su escuela.
- **NOTA:** No escriba en el área de **Peer Group**.



Paso 8:

- Toque **OK** en la parte inferior de la caja de **Configuration**.



Los estudiantes, maestros y administradores ahora pueden conectarse usando el icono de la aplicación de **Istation** para acceder a la aplicación del estudiante.

Recuerde, los maestros y los administradores deberán conectarse a la página web (www.istation.com) para administrar las clases o los datos.

Si necesita ayuda para identificar el dominio predeterminado o para cualquier otra información, póngase en contacto con **Istation Support Services** al 866-883-7323, ext. 2 a partir de las 7:30 a.m. hasta las 6:30 p.m. (CT) de lunes a viernes, o a través del correo electrónico support@istation.com.